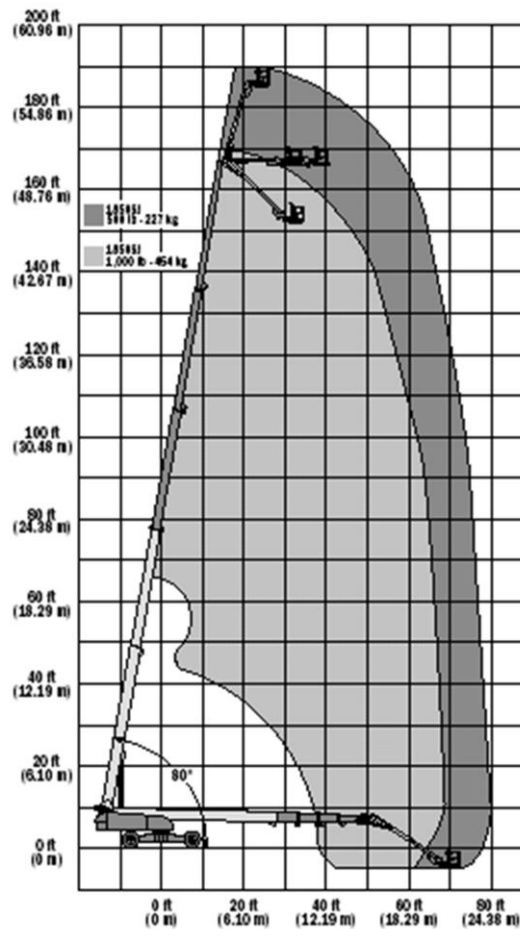


1850SJ



TECHNISCHE SPECIFICATIES

Technische gegevens

Maximale werkhoogte	:	58,56 m
Maximale platformhoogte	:	56,56 m
Maximale reikwijdte	:	24,38 m
Werkkooiafmetingen	:	2,44 x 0,91 m
Machinebreedte	:	5,03 m
Transporthoogte	:	3,05 m
Transportafmetingen	:	3,05 x 2,68 m
Staartzwaai	:	2,32 m
Wielbasis	:	m
Bodemvrijheid	:	0,41 m
Hefvermogen onbeperkt	:	tot 230 kg
Hefvermogen beperkt	:	tot 454 kg
Rijsnelheid	:	tot 4,5 km/h
Klimvermogen	:	40%
Banden	:	schuim gevuld
Eigen gewicht	:	27.351 kg
Aandrijving	:	dieselmotor
Werkomgeving	:	buiten

Voorzieningen

- Rijden op hoogte
- Bedieningskast op platform
- 220V in werkkooi d.m.v. generator
- 120° roterende werkkooi
- Vierwielsturing
- Vierwielaandrijving

Veiligheid

- Scheefstandbeveiliging 4,0°
- Noodstop in werkkooi
- Nooddaal los van krachtbron
- Onafhankelijke ingebruikname keuring
- Jaarlijks gekeurd